

Road Bundesstützpunkt Map Stuttgart



TRAININGSSTÄTTEN / WETTKAMPFSTÄTTEN

Trainingshallen

- ▲ Molly-Schauffele-Halle, Mercedesstr. 83, 70372 Stuttgart



Stadion

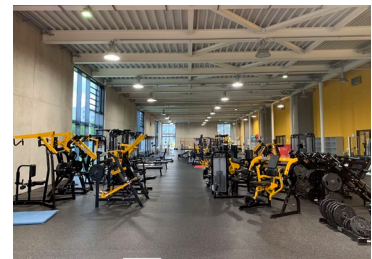
- ▲ Stadion Festwiese, Talstraße 200, 70372 Stuttgart

Separater Wurfplatz

- ▲ Wurfplatz an dem Stadion Festwiese, Talstraße 200, 70372 Stuttgart

Kraftraum

- ▲ Kraftraum in Molly-Schauffele-Halle, Mercedesstr. 83, 70372 Stuttgart



Spezialhallen für das Turntraining

- ▲ Kunstturnhalle, Fritz-Walter-Weg 15, 70372 Stuttgart

GRÖßTE ERFOLGE (AB 2010)

Erfolgreiche Athletinnen und Athleten am Bundesstützpunkt



© Jan Papenfuss

Arthur Abele (*Zehnkampf*; Europameister 2018, Vize-Halleneuropameister 2015)

Mathias Brugger (*Zehnkampf*; Bronze Hallen-Weltmeisterschaften 2016, Vize-Junioreneuropameister 2011)



© Jan Papenfuss



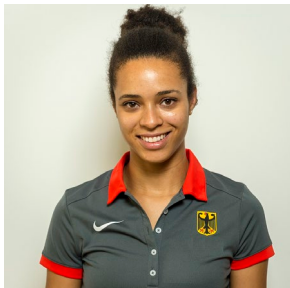
© privat

Manuel Eitel (*Zehnkampf*; Bronze U23-Europameisterschaften 2019, Bronze Juniorenweltmeisterschaften 2016 4x100m)



© Jan Papenfuss

Fabian Heinle (*Weitsprung*; Vize-Europameister 2018)



© Jan Papenfuss

Marie-Laurence Jungfleisch (*Hochsprung*; Bronze Europameisterschaften 2018)

Alina Kenzel (*Kugelstoß*; U23-Europameisterin 2019, Juniorenweltmeisterin 2016)



© Jan Papenfuss



© privat

Tim Nowak (*Zehnkampf*; Bronze Juniorenweltmeisterschaften)

Derzeit aktive und erfolgreiche Trainerinnen und Trainer am Bundesstützpunkt



© Jan Papenfuß

Christopher Hallmann

DLV-Bundestrainer Zehnkampf

(Mehrkampf; Arthur Abele, Mathias Brugger, Manuel Eitel, Tim Nowak)



© Jan Papenfuß

Tamàs Kiss

DLV-Bundestrainer Hochsprung Frauen

(Sprung; Marie-Laurence Jungfleisch, Fabian Heinle)



© privat

Peter Salzer

Landestrainer Wurf/Stoß

(Kugelstoß; Simon Bayer, Tobias Dahm, Alina Kenzel, Lena Urbaniak)

Klicke auf einen der folgenden Links und erhalte detaillierte Informationen...

[BESONDERE STANDORTMERKMALE](#)

[TRAINERSTRUKTUR AM STANDORT](#)

[STÜTZPUNKTRAGENDE VEREINE](#)

[ATHLETENSERVICE ÜBER DEN OSP](#)

[ELITESCHULE DES SPORTS](#)

[HAUS DER ATHLETEN / INTERNATE](#)

[PARTNERUNIVERSITÄTEN / UNIVERSITÄTEN DES LEISTUNGSSPORTS](#)

[ZERTIFIZIERTE SPORTMEDIZINISCHE UNTERSUCHUNGSZENTREN FÜR BUNDES- UND LANDESKADER](#)

[UNSERE ANSPRECHPARTNER](#)

Disziplinschwerpunkte am BSP Stuttgart



Sprint / Hürden

- 100m, 200m, 400m
- 110mH, 100mH, 400mH



Sprung

- Hochsprung, Weitsprung, Dreisprung



Wurf / Stoß

- Kugelstoß, Diskuswurf, Speerwurf



Mehrkampf

- Siebenkampf
- Zehnkampf

BESONDERE STANDORTMERKMALE

- ▲ Sportfördergruppe Landespolizei für den gehobenen Dienst (WWW.POLIZEI-BW.DE/SPITZENSPORTFOERDERUNG/)
- ▲ Geförderte Ausbildung:
 - „Projekt Partner des Spitzensports“, alle Informationen unter [HTTPS://WWW.PARTNERBETRIEB-SPITZENSPORT.DE/PARTNERBETRIEBE](https://WWW.PARTNERBETRIEB-SPITZENSPORT.DE/PARTNERBETRIEBE)

TRAINERSTRUKTUR AM STANDORT

Bereich /DG	Sprint/Hürden	Lauf/Gehen	Sprung	Wurf/Stoß	Mehrkampf
Spitzen-sport / U23			Tamàs Kiss (BT) = Hochsprung/ Weitsprung	Artur Hoppe (STP-T) = Ku- gelstoß / Dis- kuswurf	Christopher Hall- mann (BT) = Zehnkampf
U20/U18	Marlon Odom (LT)	Jens Boyde (LT)	Steffen Hertel (LT)	Peter Salzer (LT)	Florian Bauder (STP-T) = Mehr- kampf
	Cathleen Tschirch (LT)		Dr. Stephan Munz (LT/NWBT)		
U16		Christoph Thürkow (LT)	Jennifer Hart- mann (LT)	Carolin Strei- part (LT) = Ku- gelstoß / Dis- kuswurf	

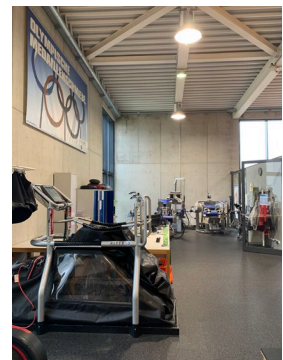
BT = Bundestrainer*in, LT = Landestrainer*in, NWBT=Nachwuchsbundestrainer*in, STP-T = Stützpunktrainer*in,

STÜTZPUNKTTRAGENDE VEREINE

- ▲ VfB Stuttgart 1893, Mercedesstraße 109, 70372 Stuttgart (www.vfb-leichtathletik.de)
- ▲ SSV Ulm 1846, Stadionstraße 17, 89073 Ulm (www.leichtathletik-ulm.de)
- ▲ VfL Sindelfingen, Rudolf-Harbig-Straße 8, 71063 Sindelfingen (www.leichtathletik-sindelfingen.de)

ATHLETENSERVICE DES OSP

- ▲ Olympiastützpunkt Stuttgart, Mercedesstr. 83, 70372 Stuttgart (www.osp-stuttgart.org)
- ▲ Spezialbetreuung am Bundesstützpunkt
 - Isomedtraining
 - Kraftdiagnostik
 - Rehabilitationstraining



ELITESCHULE DES SPORTS

- ▲ Württemberg-Gymnasium, Lindenschulstr. 20, 70327 Stuttgart (www.wuerttemberg-gymnasium.de)
- ▲ Johann-Friedrich-von-Cotta-Schule, Sickstr. 165, 70190 Stuttgart (www.cotta-schule.de)

- ▲ Schickhardt-Gymnasium, Schickhardtstr. 26, 70199 Stuttgart (WWW.SCHICKHARDT.ORG)
- ▲ Lindenrealschule, Linedschulstr. 20, 70327 Stuttgart (WWW.LINDEN-REALSCHULE.DE)
- ▲ Merzschule, Albrecht-Leo-Merz-Weg 2, 70184 Stuttgart (WWW.MERZ-SCHULE.DE)
- ▲ Lerchenrainschule Stuttgart, Kelterstraße 52, 70199 Stuttgart (WWW.LERCHENRAINSCHULE.DE)

HAUS DER ATHLETEN / INTERNATE

- ▲ Haus der Athleten am OSP Stuttgart, Mercedesstrasse 83, 70372 Stuttgart (WWW.OSP-STUTTGART.ORG)



PARTNERUNIVERSITÄTEN / UNIVERSITÄTEN DES LEISTUNGSSPORTS

- ▲ Universität Stuttgart (WWW.UNI-STUTTGART.DE)
- ▲ Eberhard-Karls-Universität Tübingen (WWW.UNI-TUEBINGEN.DE)
- ▲ Pädagogische Hochschule Ludwigsburg (WWW.PH-KUDWIGSBURG.DE)
- ▲ Deutsche Hochschule für Prävention und Gesundheit Stuttgart (WWW.DHFPG.DE)
- ▲ Duale Hochschule Stuttgart (WWW.DHBW-STUTTGART.DE)
- ▲ Universität Ulm (WWW.UNI-ULM.DE)
- ▲ Hochschule Ulm (WWW.STUDIUM.HS-ULM.DE)

ZERTIFIZIERTE SPORTMEDIZINISCHE UNTERSUCHUNGSZENTREN FÜR BUNDES- UND LANDESKADER

Bundeskaderathleten:

- ▲ Eberhard-Karls-Universität Tübingen, Hoppe-Seiler-Str. 3, 72076 Tübingen, WWW.MEDIZIN.UNI-TUEBINGEN.DE
- ▲ Uniklinik Ulm-Sektion Sport- und Rehamedizin, Leimgrubenweg 14, 89075 Ulm, [HTTPS://WWW.UNIKLINIK-ULM.DE/INNERE-MEDIZIN-II/SONSTIGE/SEKTION-SPORT-UND-REHABILITATIONSME-DIZIN.HTML](https://www.uniklinik-ulm.de/innere-medizin-ii/sonstige/sektion-sport-und-rehabilitationsmedizin.html)

Landeskaderathleten:

[HTTPS://WWW.LSVBW.DE/SPORTWELTEN/LEISTUNGSSPORT/SPORTMEDIZIN/](https://www.lsvbw.de/sportwelten/leistungssport/sportmedizin/)

UNSERE ANSPRECHPARTNER

- ▲ Bundesstützpunktleiter/-koordinator:
derzeit nicht besetzt

- ▲ Leitender Landestrainer Leichtathletik Baden-Württemberg:
Christian Hummel, HUMMEL@BWLEICHTATHLETIK.DE; +49 711-28077710

- ▲ DLV-Ansprechpartner Duale Karriere:
Dietmar Chounard, DIETMAR.CHOUNARD@LEICHTATHLETIK.DE; +49 6151-770838