

Road Bundesstützpunkt Map Zweibrücken



TRAININGSSTÄTTEN / WETTKAMPFSTÄTTEN

Trainingshallen

- ▲ Dieter-Kruber-Halle (Leichtathletikhalle), Hofenfelsstraße 164, 66482 Zweibrücken



Stadien

- ▲ Westpfalzstadion, Hofenfelsstraße 164, 66482 Zweibrücken



Separater Wurfplatz

- ▲ Wurf- und Rasenplatz, Westpfalzstadion Hofenfelsstraße 164, 66482 Zweibrücken

Krafträume



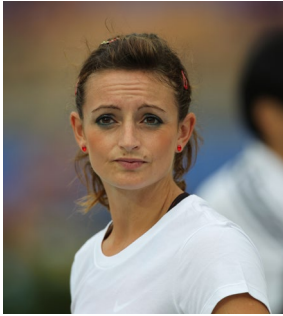
- ▲ Kraftraum in Dieter-Kruber-Halle, Hofenfelsstraße 164, 66482 Zweibrücken

Spezialhallen für das Turntraining

- ▲ Turnbereich in Dieter-Kruber-Halle, Hofenfelsstraße 164, 66482 Zweibrücken

GRÖßTE ERFOLGE (AB 2010)

Erfolgreiche Athletinnen und Athleten am Bundesstützpunkt



© Gladys Chai von der Laage

Kristina Gadschiew (*Stabhochsprung*; Bronze Hallen-Europameisterschaft 2011)

Raphael Holzdeppe (*Stabhochsprung*; Bronze OS 2012, Weltmeister 2013, Vize-Weltmeister 2015, Bronze EM 2012, U23-Europameister 2009, Juniorenweltmeister 2008)



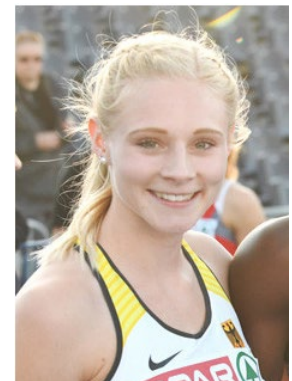
© Jan Papenfuß



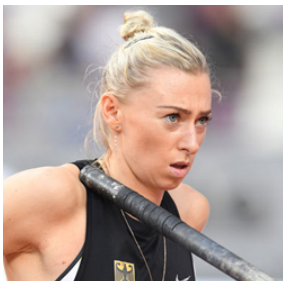
© Jan Papenfuß

Christin Hussong (*Speerwurf*; Europameisterin 2018, U23-Europameisterin 2015)

Sina Mayer (*Sprint*; U23-Europameisterin 4x100m 2015, Bronze U23-Europameisterschaften 2017)



© Iris Hensel



© Gladys Chai von der Laage

Lisa Ryzih (*Stabhochsprung*; Vize-Europameisterin 2016, Bronze EM 2010, Vize-Halleneuropameisterin 2017, U23-Europameisterin 2009, Juniorenweltmeisterin 2004)

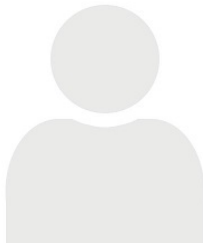
Derzeit aktive und erfolgreiche Trainerinnen und Trainer am Bundesstützpunkt



© Jan Papenfuss

Udo Hussong

(Speerwurf; Christin Hussong)



Vladimir Ryzih

DLV-Bundesstützpunkttrainer

(Stabhochsprung; Elizaveta Ryzih)



© Theo Klefner

Andrei Tivontchik

DLV-Bundestrainer Stabhochsprung Männer

(Stabhochsprung; Daniel Clemens, Karsten Dilla, Raphael Holzdeppe)

Klicke auf einen der folgenden Links und erhalte detaillierte Informationen...

[BESONDERE STANDORTMERKMALE](#)

[TRAINERSTRUKTUR AM STANDORT](#)

[STÜTZPUNKTRAGENDE VEREINE](#)

[ATHLETENSERVICE ÜBER DEN OSP](#)

[ELITESCHULE DES SPORTS](#)

[PARTNERUNIVERSITÄTEN / UNIVERSITÄTEN DES LEISTUNGSSPORTS](#)

[ZERTIFIZIERTE SPORTMEDIZINISCHE UNTERSUCHUNGSZENTREN FÜR BUNDES- UND LANDESKADER](#)

[UNSERE ANSPRECHPARTNER](#)

Disziplinschwerpunkte am BSP Zweibrücken



Sprung

- Stabhochsprung

BESONDERE STANDORTMERKMALE

- ▲ Sportförderung Landespolizei für den gehobenen Dienst (WWW.POLIZEI.RLP.DE/DE/KARRIERE/KARRIERESTART-ALS-POLIZISTIN/DEIN-WEG-ALS-SPITZENSORTLER)
- ▲ Geförderte Ausbildungsprojekte:
 - Stipendiaten für Nachwuchs- und Spitzenathleten an der BSA-Akademie in Saarbrücken
 - Ausbildungen neben dem Spitzensport können mit regionalen Partner aus der Wirtschaft individuell besprochen werden.

TRAINERSTRUKTUR AM STANDORT

Bereich /DG	Sprint/Hürden	Lauf/Gehen	Sprung	Wurf/Stoß	Mehrkampf
Spitzen-sport / U23			Andrei Tivontchik (BT) = Stabhoch	Udo Hussong (SP-T)	
			Vladimir Ryzih (SP-T) = Stabhoch		
U20/U18/ U16			Alexander Gakstädter (LT/NWBT)		

BT = Bundestrainer*in, LT = Landestrainer*in, NWBT=Nachwuchsbundestrainer*in, SP-T= Spitzentrainer*in

STÜTZPUNKTTRAGENDE VEREINE

- ▲ LAZ Zweibrücken, Hofenfelsstraße 164, 66482 Zweibrücken (WWW.LAZ.DE)

ATHLETENSERVICE DES OSP

- ▲ Olympiastützpunkt Rheinland-Pfalz/Saarland, Robert-Koch-Straße 50, 55129 Mainz ([HTTPS://OLYMPIASTUETZPUNKT.ORG/](https://olympiastuetzpunkt.org/))

- Standort Saarbrücken, Hermann-Neuberger-Sportschule 2, 66123 Saarbrücken

- ▲ **Spezialbetreuung am Bundesstützpunkt**

- Kraftdiagnostik
- Athletiktraining

ELITESCHULE DES SPORTS

- ▲ **Gymnasium am Rotenbühl**, Neugrabenweg 66, 66123 Saarbrücken ([WWW.ROTENBUEHLGYM.DE](http://www.rotenbuehlgym.de))
- ▲ **Heinrich Heine Gymnasium**, Im Dunkeltälchen 65, 67663 Kaiserslautern ([WWW.HHG-KL.DE](http://www.hhg-kl.de))

PARTNERUNIVERSITÄTEN / UNIVERSITÄTEN DES LEISTUNGS-SPORTS

- ▲ **Universität des Saarlandes** ([WWW.UNI-SAARLAND.DE](http://www.uni-saarland.de))
- ▲ **BSA-Akademie** ([WWW.BSA-AKADEMIE.DE](http://www.bsa-akademie.de))
- ▲ **Hochschule Kaiserslautern** ([WWW.HS-KL.DE](http://www.hs-kl.de))

ZERTIFIZIERTE SPORTMEDIZINISCHE UNTERSUCHUNGSZENTREN FÜR BUNDES- UND LANDESKADER

Bundeskaderathleten:

- ▲ **Universität des Saarlandes**, Institut für Sport- und Präventivmedizin Campus, Gebäude 8.2, 66123 Saarbrücken, [HTTP://SPORTMEDIZIN-SAARBRUECKEN.DE](http://sportmedizin-saarbruecken.de)

Landeskaderathleten:

[HTTPS://WWW.LSB-RLP.DE/THEMEN/LEISTUNGSSPORT/SPORTMEDIZIN](https://www.lsb-rlp.de/themen/leistungssport/sportmedizin)

UNSERE ANSPRECHPARTNER

- ▲ Bundesstützpunktkoordinator:
Alexander Vieweg, ALEXANDER.VIEWEG@GMX.DE; +49 176-24760789
- ▲ DLV-Ansprechpartner Duale Karriere:
Dietmar Chounard, DIETMAR.CHOUNARD@LEICHTATHLETIK.DE; +49 6151-770838