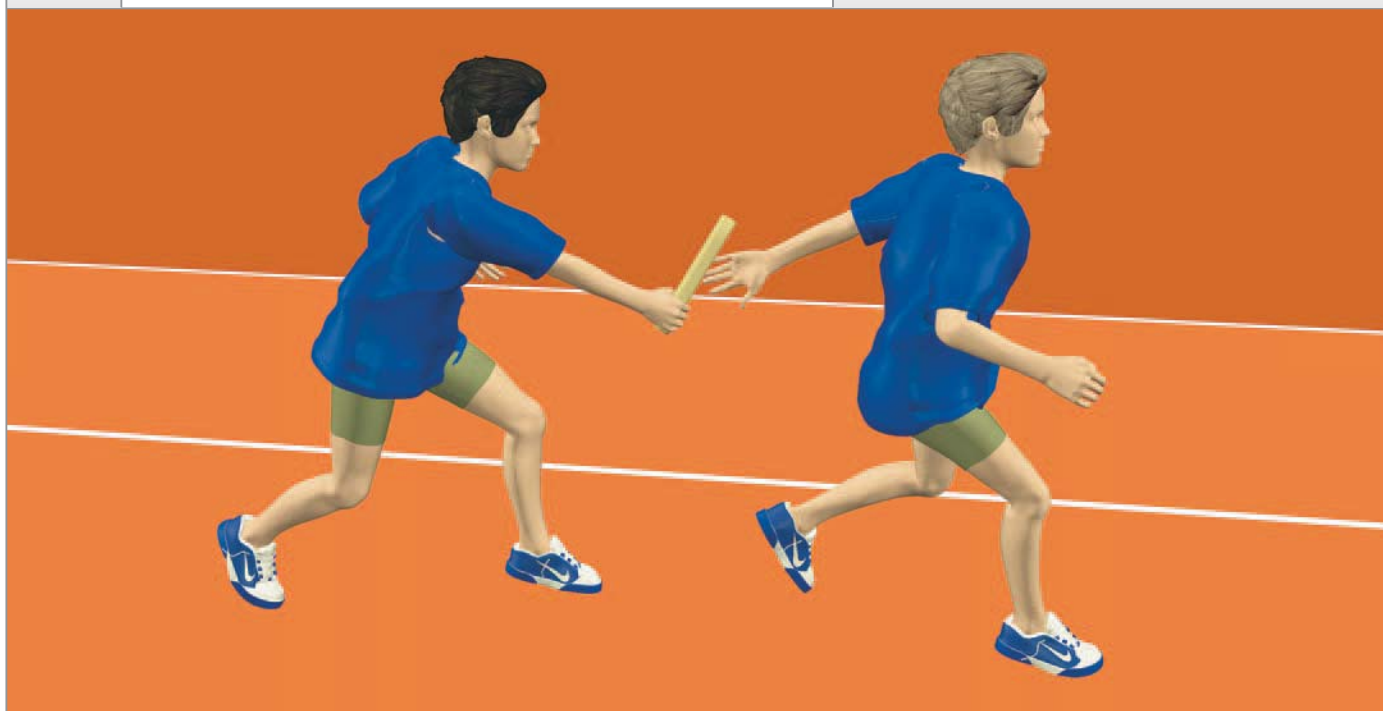


U12

VOM „STAFFEL-LAUFEN“ ZUR RUNDENSTAFFEL

6 X 50-M-STAFFEL



#### KURZBESCHREIBUNG/ ORGANISATION

- Ziel: Der Staffelstab soll mit 5 Wechseln schnellstmöglich über eine 300-m-Strecke transportiert werden. Basis ist die bekannte 4 x 50-m-Staffel.
- 6 Kinder eines Teams bilden eine Staffel.
- Jedes Teammitglied läuft in einer ihm zugewiesenen Laufbahn eine Teilstrecke von 50 m.
- Die Ablaufmarken für die Läufer 3 bis 6 sind auf der normalen Rundbahn markiert: 200 m

– 150 m – 100 m – 50 m vor der Ziellinie. Die Ablaufmarke für Läufer 2 ist zuvor durch eine zusätzliche Markierung (250 m vor dem Ziel) zu ergänzen.

- Übergeben wird ein Staffelstab.
- Startet ein Kind voreilig, so wird dies als individueller Fehlstart gewertet. Durch einen Rückschuss bzw. Pfiff wird der Start abgebrochen und der entsprechende Läufer wird kindgemäß ermahnt.
- Bei Behinderungen anderer Staffelläufer kann eine Disqualifikation des Teams erfolgen.

#### WETTKAMPFHelfER (8/4 TEAMS)

- 1 Helfer: Ordner und Starter
- 2 Helfer: elektronische Zeitnahme oder 4 Helfer bei Handzeitnahme
- 5 Helfer: Wechselrichter (kontrollieren u.a. erkennbare Behinderungen)

#### WERTUNG

- Welche Staffel ist die schnellste im 6 x 50-m-Wettbewerb? – Die Laufzeit wird mit der der anderen Teams verglichen und in eine Rangfolge gebracht.

#### MATERIAL (4 TEAMS)

- 4 zusätzliche Ablaufmarkierungen (pro Bahn eine Markierung; 250 m vor dem Ziel)
- 4 Startblöcke
- 4 Staffelstäbe
- 4 Stoppuhren (alternativ: elektronische Zeitmessanlage)
- 1 Startklappe (-pistole) und 1 Pfeife